

فروش انرژی برق و درآمد ناشی از آن
به تفکیک نوع مصرف
۱۳۸۰-۱۳۸۶

مقدمه:

بیشترین فروش انرژی برق مربوط به بخش خانگی و صنعتی بوده است به طوری که میزان فروش در بخش خانگی از عدد ۳۲۸۹۱ میلیون کیلو وات ساعت در سال ۱۳۸۰ به ۵۱۰۵۹ میلیون کیلو وات ساعت در سال ۱۳۸۶ و در بخش صنعتی از ۳۰۷۳۹ میلیون کیلو وات ساعت در سال ۱۳۸۰ به ۴۹۸۳۷ میلیون کیلو وات ساعت در سال ۱۳۸۶ رسیده است. همچنین رشد فروش انرژی خانگی و صنعتی نسبت به فروش انرژی در دیگر بخش ها با شتاب بیشتری افزایش پیدا کرده است.

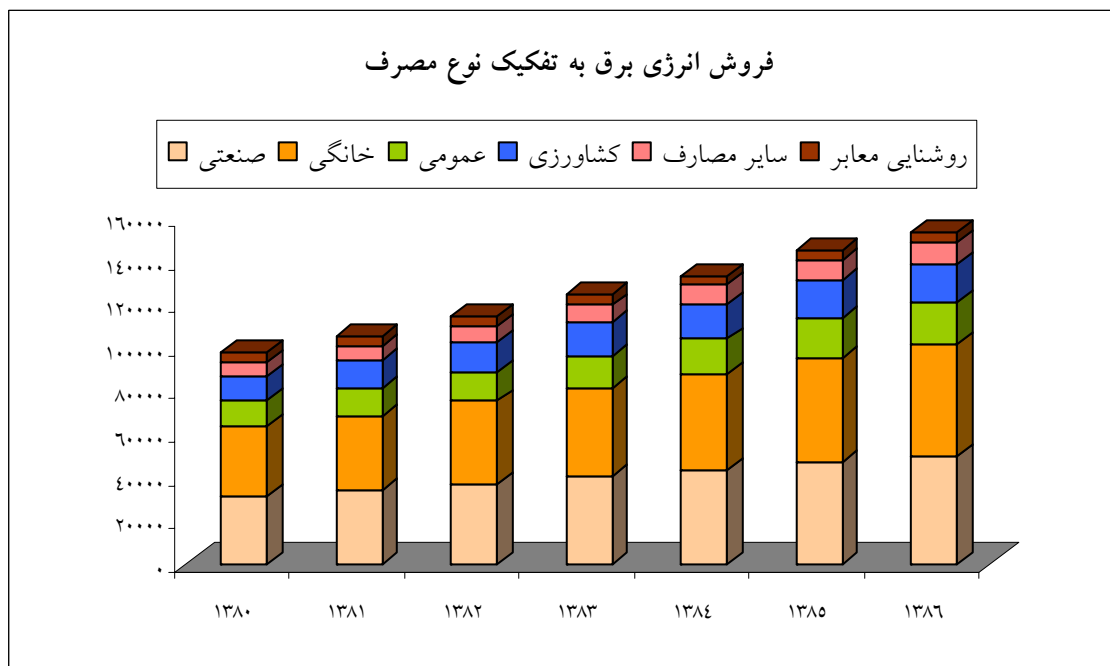
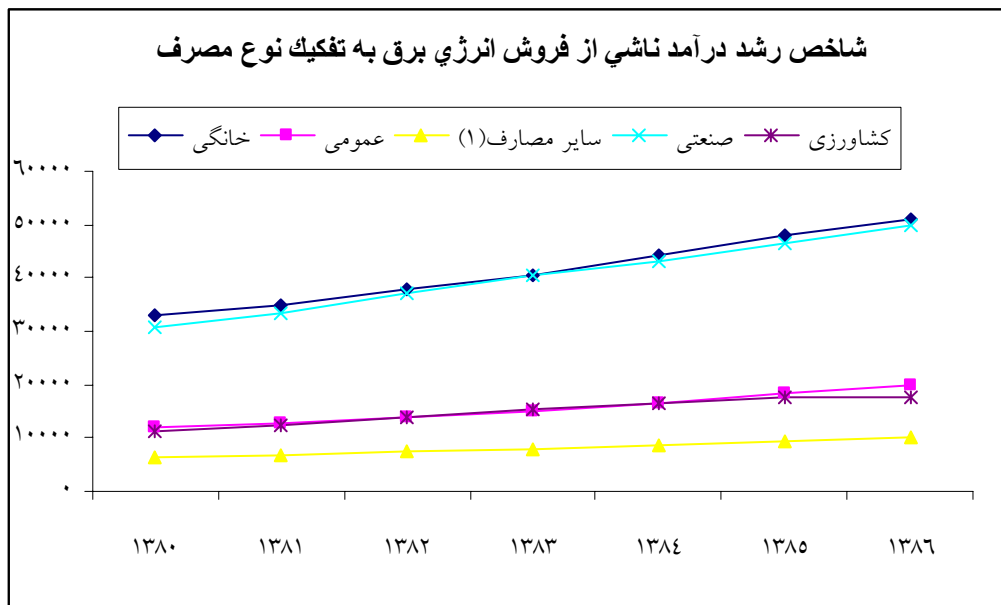
درحالی که فروش انرژی در بخش خانگی بیشتر از بخش صنعتی است، طبق اطلاعات به دست آمده درآمد ناشی از فروش انرژی در بخش صنعتی از ۴۱۰۶۴۲۳ در سال ۱۳۸۰ به ۱۰۲۵۹۴۴۵ ریال در سال ۱۳۸۶ بیشتر از درآمد ناشی از فروش انرژی در بخش خانگی از ۲۳۹۸۴۱۲ ریال در سال ۱۳۸۰ به ۶۳۶۵۵۲۶ ریال در سال ۱۳۸۶ بوده است.

بیشترین تعداد مشترکین در بخش خانگی بوده است که از ۱۳۶۸۳ هزار مشترک در سال ۱۳۸۰ به ۱۷۷۷۰ هزار مشترک در سال ۱۳۸۶ رسیده است. تعداد مشترکین خانگی در بخش برق تا پایان سال ۱۳۸۷، ۱۸۶۳۹ هزار مشترک برآورد شده است.

فروش انرژی برق به تفکیک نوع مصرف (میلیون کیلووات ساعت)

سال	خانگی	عمومی	سایر مصارف (۱)	صنعتی	کشاورزی	روشنایی معابر	مجموع
۱۳۸۰	۳۲۸۹۱	۱۱۹۵۱	۶۳۹۴	۳۰۷۳۹	۱۱۰۷۹	۴۱۱۷	۹۷۱۷۱
۱۳۸۱	۳۴۹۴۶	۱۲۶۳۰	۶۹۲۵	۳۳۴۶۹	۱۲۴۳۵	۴۶۷۱	۱۰۵۰۷۶
۱۳۸۲	۳۷۹۶۷	۱۳۷۱۴	۷۴۶۱	۳۶۹۵۱	۱۳۸۵۹	۴۶۷۲	۱۱۴۶۲۴
۱۳۸۳	۴۰۵۶۴	۱۵۰۲۱	۷۸۶۳	۴۰۳۴۳	۱۵۴۸۹	۵۱۸۸	۱۲۴۴۶۸
۱۳۸۴	۴۴۱۰۸	۱۶۳۵۰	۸۵۴۲	۴۳۱۲۳	۱۶۴۶۹	۴۳۰۵	۱۳۲۸۹۷
۱۳۸۵	۴۸۰۸۵	۱۸۳۲۹	۹۳۲۰	۴۶۵۹۰	۱۷۶۶۶	۴۶۰۸	۱۴۴۵۹۸
۱۳۸۶	۵۱۰۵۹	۱۹۷۱۰	۹۹۹۴	۴۹۸۳۷	۱۷۷۴۵	۴۵۰۸	۱۵۲۸۵۳

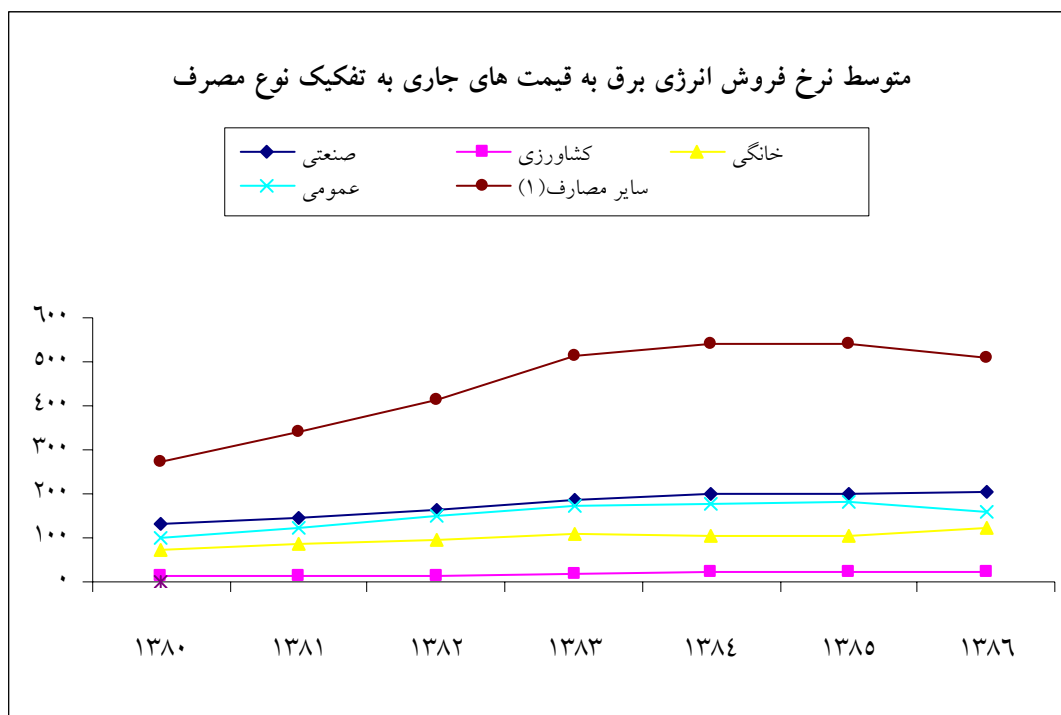
(۱) تعرفه تجاری در سایر مصارف منظور گردیده است
 (۱) قبل از سال ۱۳۷۳ تعرفه های عمومی و سایر مصارف در یکدیگر ادغام بوده اند. ولی از آن سال به بعد تعرفه سایر مصارف از تعرفه عمومی جدا شده و به صورت مستقل درآمده است.



متوسط نرخ فروش انرژی برق به قیمت های جاری به تفکیک نوع مصرف (کیلووات ساعت/ریال)

سال	صنعتی	سایر مصارف	خانگی	عمومی	کشاورزی	متوسط کل
۱۳۸۰	۱۳۳,۵۹	۲۷۳,۸۶	۷۲,۹۲	۹۹,۵۹	۱۱,۴۹	۹۸,۵۲
۱۳۸۱	۱۴۶,۹۴	۳۴۲,۳۱	۸۵,۱۴	۱۲۴,۴۹	۱۲,۶۵	۱۱۴,۱
۱۳۸۲	۱۶۲,۹۱	۴۱۲,۰۱	۹۷	۱۵۲	۱۴	۱۳۱,۷۶
۱۳۸۳	۱۸۵,۰۲	۵۱۵,۲۵	۱۰۷,۰۸	۱۷۵	۱۶,۰۱	۱۵۱,۰۶
۱۳۸۴	۲۰۱,۵۷	۵۳۹,۷۴	۱۰۲,۷۴	۱۷۶,۸۱	۲۱,۵۶	۱۵۲,۰۸
۱۳۸۵	۲۰۰,۴۱	۵۴۱,۱۶	۱۰۲,۹۲	۱۸۱,۷	۲۱,۲۵	۱۵۲,۷۸
۱۳۸۶	۲۰۵,۸۶	۵۰۷,۹۵	۱۲۴,۶۷	۱۵۹,۶۱	۲۰,۹۷	۱۶۴,۹۸

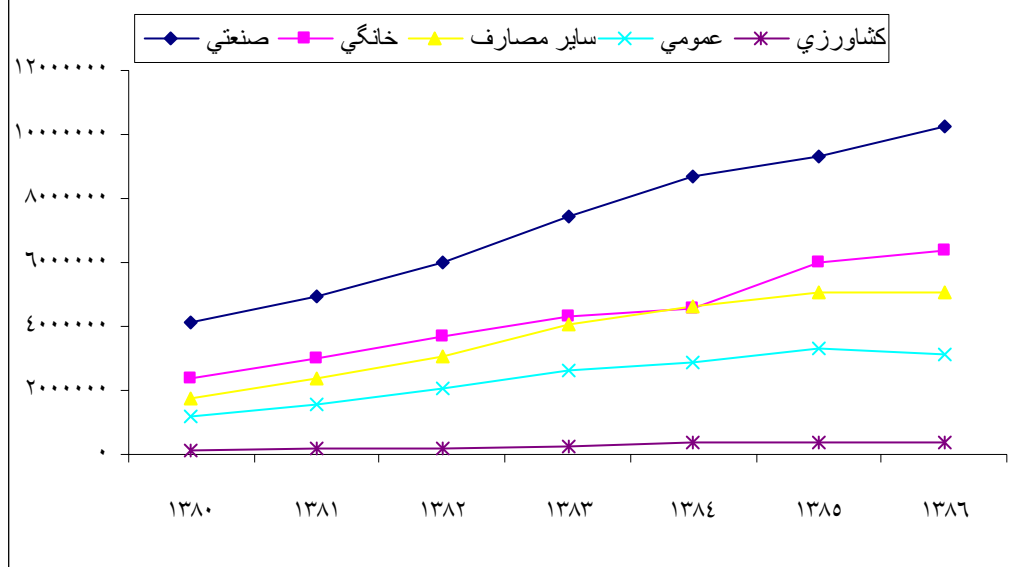
متوسط نرخ فروش انرژی برق به قیمت های جاری به تفکیک نوع مصرف



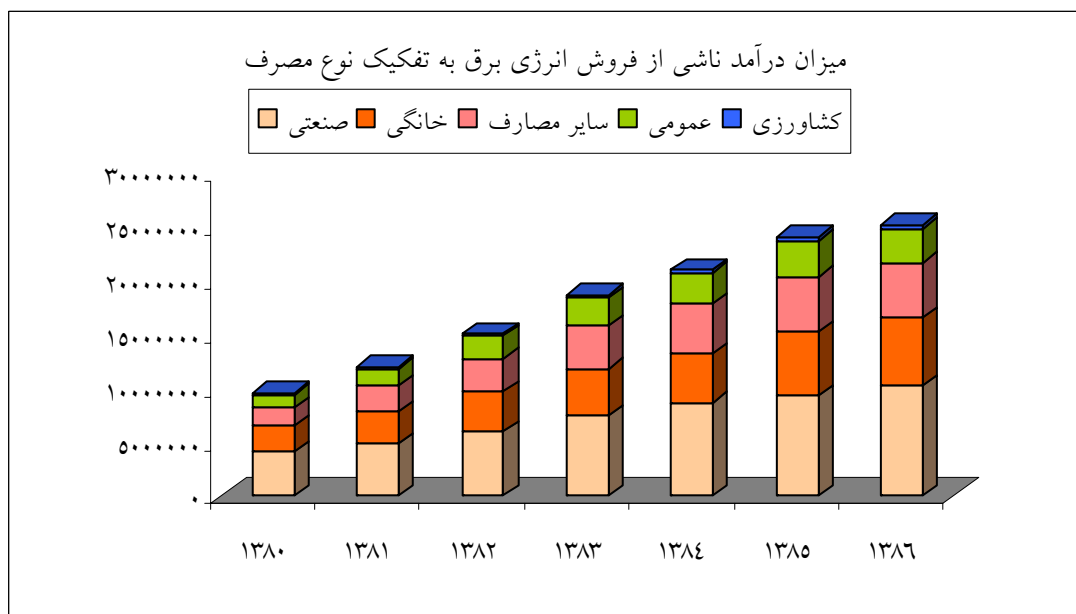
میزان درآمد ناشی از فروش انرژی برق به تفکیک نوع مصرف (ریال)

سال	صنعتی	کشاورزی	خانگی	عمومی	سایر مصارف	کل
۱۳۸۰	۴۱.۰۶۴۲۳	۱۲۷۲۹۷,۷	۲۳۹۸۴۱۲	۱۱۹.۰۲۰۰	۱۷۵۱.۰۶۱	۹۵۷۳۳۹۴
۱۳۸۱	۴۹۱۷۹۳۵	۱۵۷۳۰۲,۸	۲۹۷۵۳۰,۲	۱۵۷۲۳۰,۹	۲۳۷.۰۴۹۷	۱۱۹۹۳۳۴۶
۱۳۸۲	۶۰.۱۹۶۸۷	۱۹۴.۰۲۶	۳۶۸۲۷۹۹	۲۰۸۴۵۲۸	۳۰۷۴.۰۰۷	۱۵.۰۵۵.۰۴۷
۱۳۸۳	۷۴۶۴۲۶۲	۲۴۷۹۷۸,۹	۴۳۴۳۵۹۳	۲۶۲۸۶۷۵	۴.۰۵۱۴۱۱	۱۸۷۳۵۹۲۰
۱۳۸۴	۸۶۹۲۳۰,۳	۳۵۵.۰۷۱,۶	۴۵۳۱۶۵۶	۲۸۹.۰۸۴۴	۴۶۱.۰۴۵۹	۲۱.۰۸۰.۳۳۴
۱۳۸۵	۹۳۳۷۱۰,۲	۳۷۵۴.۰۲,۵	۵۹۹۴۷۵۷	۳۳۳.۰۳۷۹	۵۰۴۳۶۱۱	۲۴.۰۸۱۲۵۲
۱۳۸۶	۱۰.۲۵۹۴۴۵	۳۷۲۱۱۲,۷	۶۳۶۵۵۲۶	۳۱۴۵۹۱۳	۵۰.۷۶۴۵۲	۱۵۹۸۵۹۴۸

شاخص رشد درآمد ناشی از فروش انرژی برق به تفکیک نوع مصرف

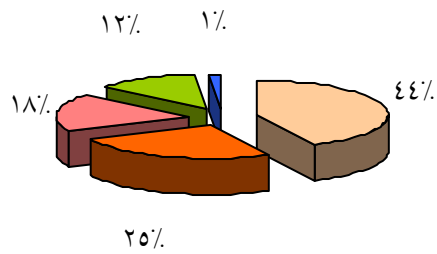


میزان درآمد ناشی از فروش انرژی برق به تفکیک نوع مصرف



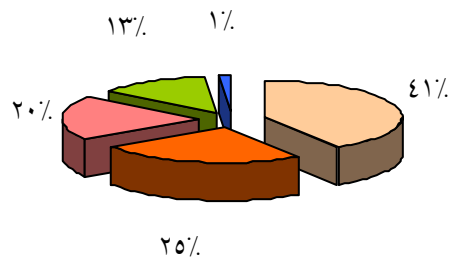
درصد درآمد ناشی از فروش انرژی برق به تفکیک نوع مصرف در سال ۱۳۸۰

کشاورزی عمومی سایر مصارف خانگی صنعتی



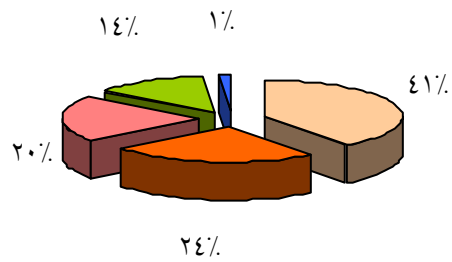
درصد درآمد ناشی از فروش انرژی برق به تفکیک نوع مصرف در سال ۱۳۸۱

کشاورزی عمومی سایر مصارف خانگی صنعتی



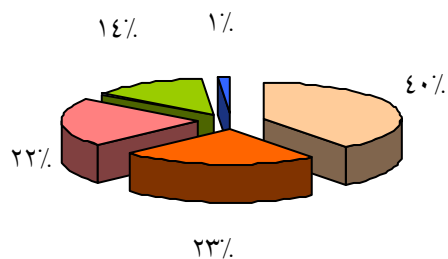
درصد درآمد ناشی از فروش انرژی برق به تفکیک نوع مصرف در سال ۱۳۸۲

کشاورزی عمومی سایر مصارف خانگی صنعتی



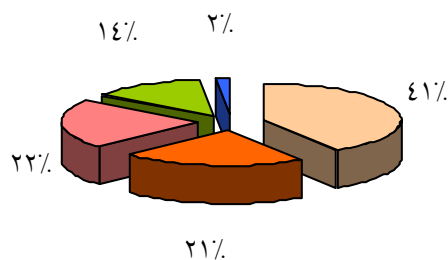
درصد درآمد ناشی از فروش انرژی برق به تفکیک نوع مصرف در سال ۱۳۸۳

کشاورزی عمومی سایر مصارف خانگی صنعتی



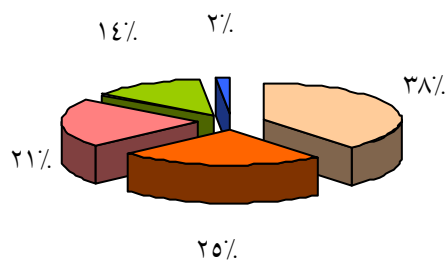
درصد درآمد ناشی از فروش انرژی برق به تفکیک نوع مصرف در سال ۱۳۸۴

کشاورزی عمومی سایر مصارف خانگی صنعتی



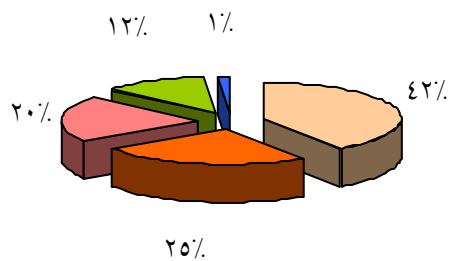
درصد درآمد ناشی از فروش انرژی برق به تفکیک نوع مصرف در سال ۱۳۸۵

کشاورزی عمومی سایر مصارف خانگی صنعتی



درصد درآمد ناشی از فروش انرژی برق به تفکیک نوع مصرف در سال ۱۳۸۶

کشاورزی عمومی سایر مصارف خانگی صنعتی



تعداد مشترکین برق به تفکیک نوع مصرف (هزار مشترک)

سال	خانگی	عمومی	سایر مصارف(۱)	صنعتی	کشاورزی	روشنایی معايير*
۱۳۸۰	۱۳۶۸۳	۵۲۳	۱۹۷۰	۹۱	۷۸	۱۶۳۴۵
۱۳۸۱	۱۴۳۷۷	۵۵۸	۲۰۳۰	۹۹	۸۹	۱۷۱۵۳
۱۳۸۲	۱۵۰۴۱	۵۹۹	۲۱۲۰	۱۱۰	۱۰۶	۱۷۹۷۶
۱۳۸۳	۱۵۷۱۹	۶۳۴	۲۲۱۶	۱۲۱	۱۱۶	۱۸۸۰۶
۱۳۸۴	۱۶۳۹۸	۶۷۷	۲۳۱۴	۱۳۲	۱۲۷	۱۹۶۴۸
۱۳۸۵	۱۶۹۸۹	۷۴۹	۲۵۳۱	۱۵۲	۹۰	۲۰۵۱۱
۱۳۸۶	۱۷۷۷۰	۷۹۲	۲۶۶۸	۱۶۶	۱۵۱	۲۱۵۴۷
۱۳۸۷**	۱۸۶۳۹	۸۵۷	۲۸۸۹	۱۸۳	۱۶۸	۲۲۷۳۶

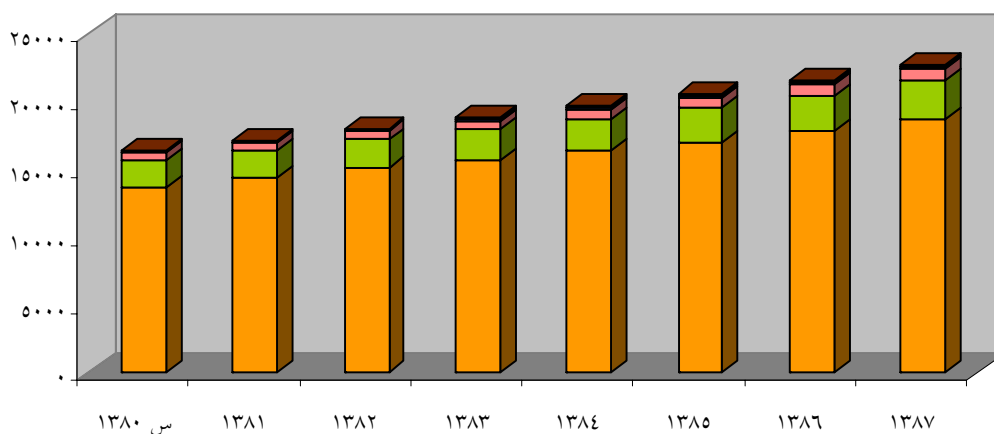
*این عدد مربوط به روشنایی معابر است که با توجه به اینکه در اکثر شرکت ها کونتر مربوط به مشترکین روشنایی معابر به طور کامل وجود

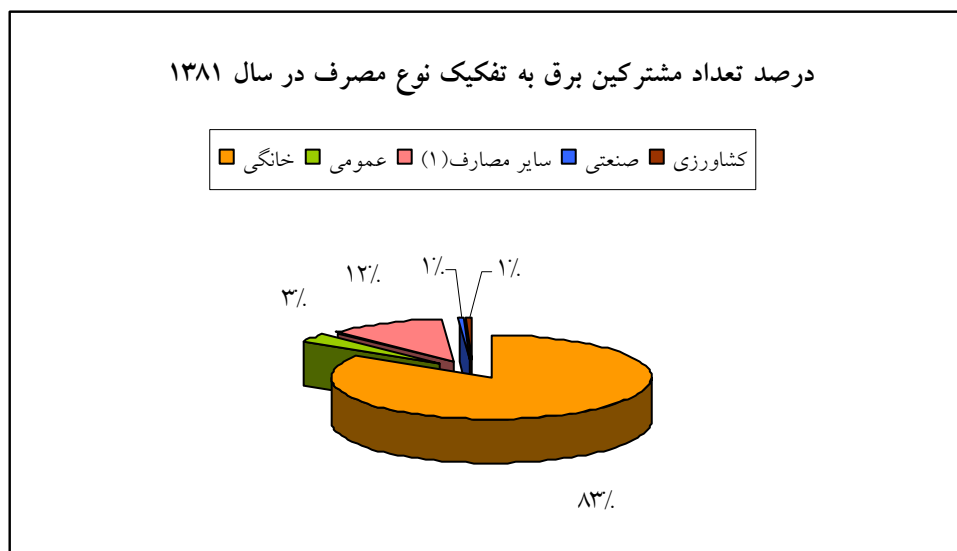
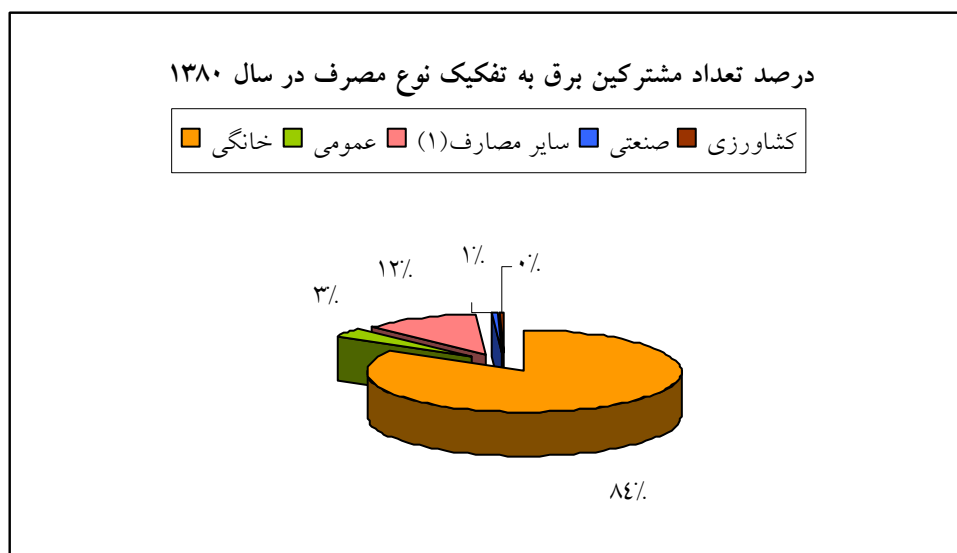
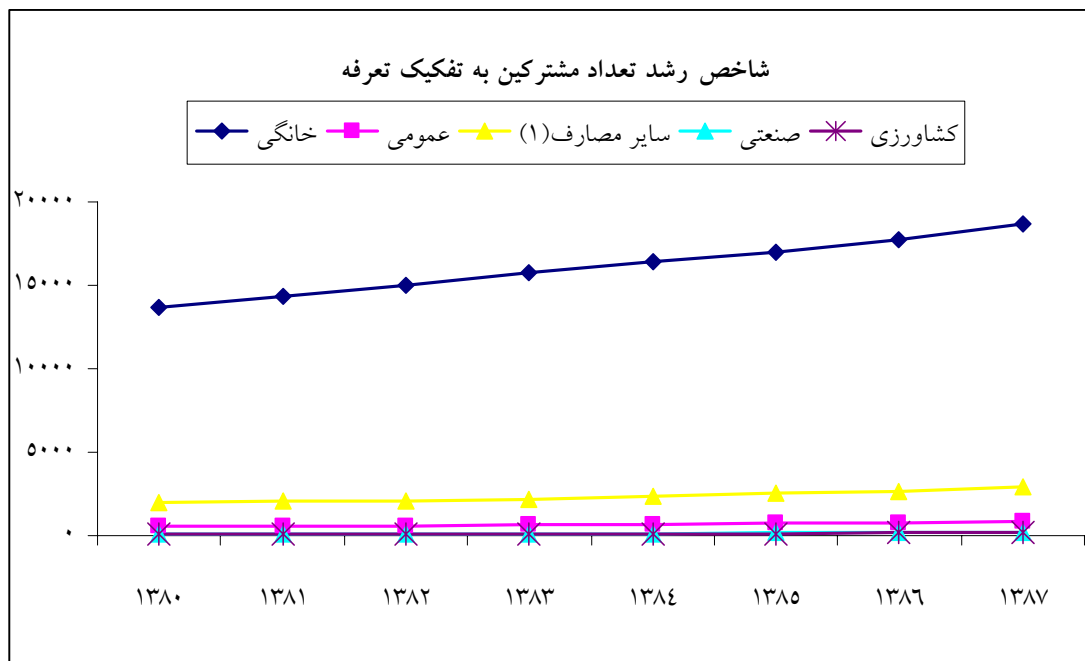
ندارد سرجمع منظور نشده است

**تعداد مشترکین برق در سال ۱۳۸۷ براساس ۹ ماه عملکرد و ۳ ماه برآورد است.

تعداد مشترکین به تفکیک نوع مصرف

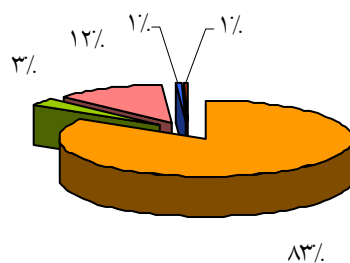
کشاورزی صنعتی عمومی سایر مصارف خانگی





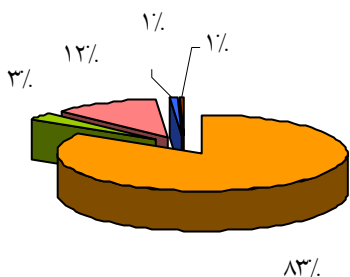
درصد تعداد مشترکین برق به تفکیک نوع مصرف در سال ۱۳۸۲

کشاورزی ■ صنعتی ■ سایر مصارف (۱) ■ عمومی ■ خانگی



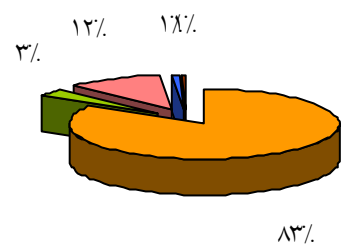
درصد تعداد مشترکین برق به تفکیک نوع مصرف در سال ۱۳۸۳

کشاورزی ■ صنعتی ■ سایر مصارف (۱) ■ عمومی ■ خانگی



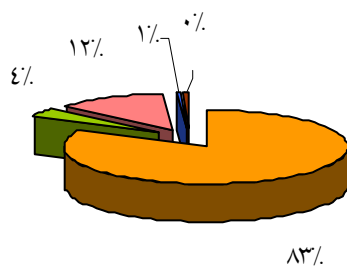
درصد تعداد مشترکین برق به تفکیک نوع مصرف در سال ۱۳۸۴

کشاورزی ■ صنعتی ■ سایر مصارف (۱) ■ عمومی ■ خانگی



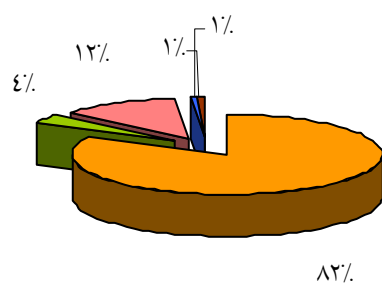
درصد تعداد مشترکین برق به تفکیک نوع مصرف در سال ۱۳۸۵

کشاورزی ■ صنعتی ■ سایر مصارف (۱) ■ عمومی ■ خانگی



درصد تعداد مشترکین برق به تفکیک نوع مصرف در سال ۱۳۸۶

کشاورزی ■ صنعتی ■ سایر مصارف (۱) ■ عمومی ■ خانگی



درصد تعداد مشترکین برق به تفکیک نوع مصرف در سال ۱۳۸۷

کشاورزی ■ صنعتی ■ سایر مصارف (۱) ■ عمومی ■ خانگی

